

# 第 18 年度霹靂會 (ファンクラブ) 入会申込書

(!!注!!これは**記入用サンプル**としての翻訳版です。実際に申請する際には英語版を使ってください。)

( 期間: 2012/9/1 ~ 2013/8/31 )

## 加入者情報:

氏名(名): \_\_\_\_\_ 氏名(姓): \_\_\_\_\_

性別: 男 / 女

住所(番地・建物等): \_\_\_\_\_

市区町村名: \_\_\_\_\_ 都道府県名: \_\_\_\_\_ 国名: 日本

郵便番号: \_\_\_\_\_ 電話番号: ( \_\_\_\_\_ )

E-Mail アドレス: \_\_\_\_\_ @ \_\_\_\_\_

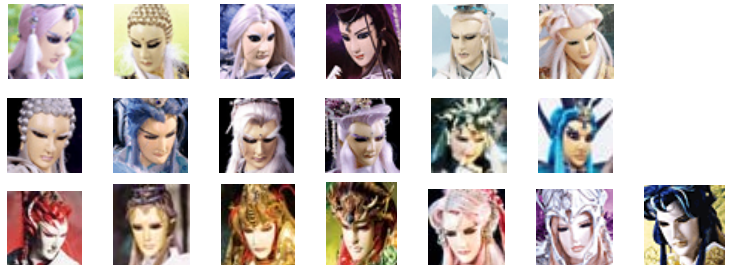
職業: \_\_\_\_\_

学歴:  中学校  高校/高専  短大/大学

大学院以降

好きなキャラクター: 1. \_\_\_\_\_ 2. \_\_\_\_\_ 3. \_\_\_\_\_

後援会(1つ選択):



年会費(1つ選択):

|         |                 |                      |
|---------|-----------------|----------------------|
| 米国      | 新規加入 150 (USドル) | 第 17 年度会員 145 (USドル) |
| カナダ     | 新規加入 150 (USドル) | 第 17 年度会員 145 (USドル) |
| オーストラリア | 新規加入 135 (USドル) | 第 17 年度会員 130 (USドル) |
| 日本      | 新規加入 135 (USドル) | 第 17 年度会員 130 (USドル) |

支払い方法:  VISA カード  MASTER カード  JCB カード

カード保有者名: \_\_\_\_\_

クレジットカード No.: \_\_\_\_\_ - \_\_\_\_\_ - \_\_\_\_\_

有効期限: \_\_\_\_\_ (月) \_\_\_\_\_ (年[西暦])

金額総合計: \$ \_\_\_\_\_ (USドル)

カード保有者自筆署名: \_\_\_\_\_

署名日: \_\_\_\_\_ (月) / \_\_\_\_\_ (日) / \_\_\_\_\_ (年[西暦])

## !! 業者使用欄:

Company: Pili International Multimedia Co., Ltd.

Code of Company: 822-450160008-0 Authorize Code: \_\_\_\_\_

1. この申込書に記入後、次の番号へ FAX してください。Fax No.(24 時間): +886-5-622-4556
2. 第 18 年度霹靂會は、新しく会誌「霹靂」が配達される 2012 年 9 月から始まります。
3. 問題がある? 申し込みが完了しているか確認したい? 私達がお助けします。問題点(確認点)の詳細をメールにてお知らせください。 [club@pili.com.tw](mailto:club@pili.com.tw) (中国語, 英語) またはお電話で。電話番号: +886-5-622-4366 (中国語のみ)